

- BAYÂTÎ ŞARKI -

(SUNDU BİR YUDUM SEVGİ)

Düyek Değişmeli

(♩: 160)

Beste: Rüştü ERİÇ

Söz: Fethi KARAHAMUDOĞLU



- Alandyme -



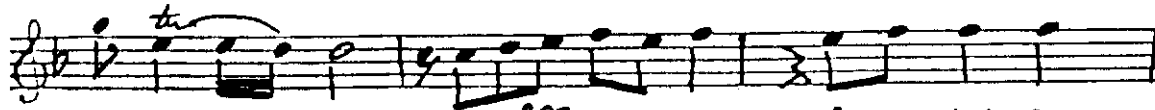
Sun du bir yu dum sev gi -- SAZ --



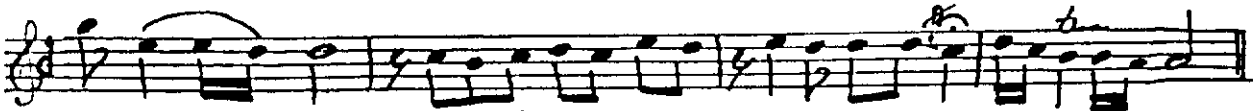
Yü re ği mi e rit di -- SAZ -- di -- SAZ --



A cı tat lı ne var sa Hep si si lin



di git di - SAZ - A cı tat lı



ne var sa - SAZ - Hep si si lin di git di, Son

Cucunda



Do yul maz bir ger çek di Mut lu luk



ve re cek di Düş de ğil bir ger çek di



Bir ma sal gibi bitdi

5.10.1992

P. Erç

SUNDU BİR YUDUM SEVGİ

YÜREĞİMİ ERİTTİ

ACI TATLI NE VARSA

HEPSİ SİLİNDİ GİTTİ

DOYULMAZ BİR ÇİÇEKTİ

MUTLULUK VERECEKTİ

DÜŞDEĞİL, BİR GERÇEKTİ

BİR MASAL GİBİ BİTTİ